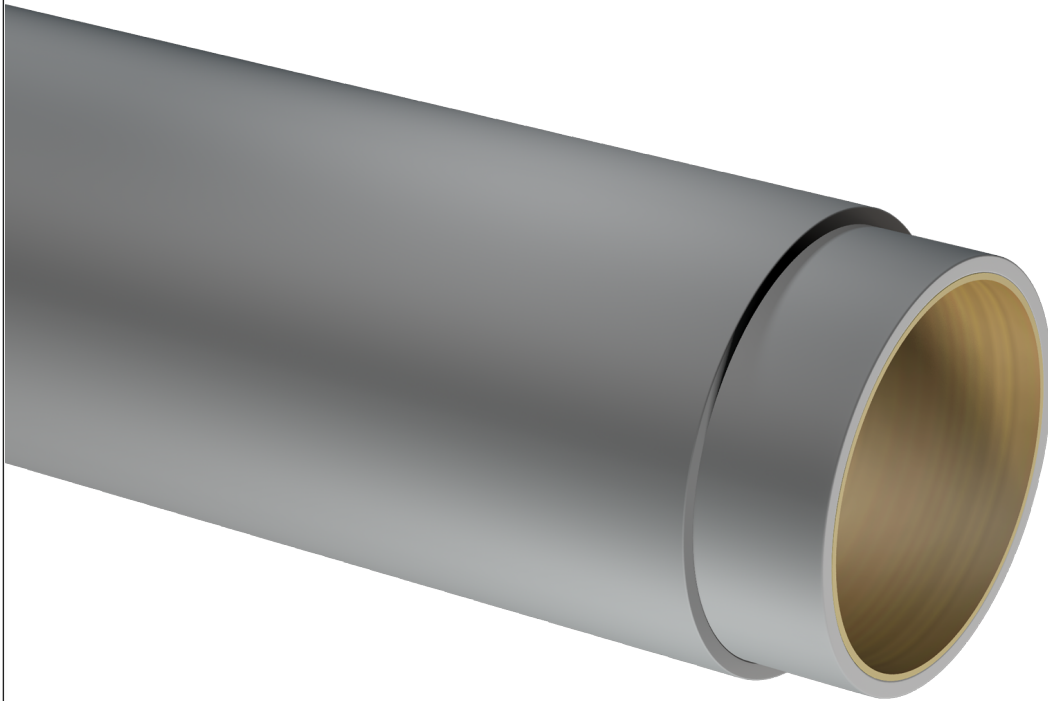


# Idropol



ROSSINI



hardness  
range 45-95



max load 30  
[Kg/cm]



max temp  
120°C



Speedwell  
System

Elastômero para revestimento de rolos de tintas para máquinas Schlotter. Ideal para impressão de papelão ondulado e aplicações onde é necessária a resistência química a óleos, benzinas e álcool. Limpeza com benzina ou com a mistura de 80% de álcool etílico e 20% de Acetato de etila.

Todas as formulações de borracha especiais Rossini estão disponíveis tanto na configuração Speedwell Sleeve quanto para roloemborrachado.

## estrutura

Rolo emborrachado com alma de aço e/ou Speedwell Sleeve com base em fibra de vidro. Revestimento Idropol retificado sob medida.

## especificações

<b>Cor</b>	Cinza
<b>Rolo emborrachado - Diâmetro Mín/Máx</b>	35 - 550 [mm] // 1.373" - 21.569"
<b>Rolo emborrachado - Comprimento Mín/Máx Incluído os pinos</b>	150 - 5.000 [mm] // 5.882" - 196.078"
<b>Speedwell Sleeve - Diâmetro Mín/Máx</b>	80 - 450 [mm] // 3.137" - 17.647"
<b>Speedwell Sleeve - Comprimento Mín/Máx - Tolerância UNI:ISO 2768T1m</b>	350 - 3500 [mm] // 13.725" - 137.255"
<b>Espessura do revestimento</b>	5 - 35 [mm] // 0.197" - 1.373"
<b>Espessura mín. revestimento para garantir depois da retificação</b>	5 [mm] // 0.197" - Valor de retificação ao mínimo deve ser fornecido pelo cliente com base na possível regulagem da máquina de impressão
<b>Dureza superficial - Tolerância +/-3 Shore A</b>	45 - 90 Shore A
<b>Resistência máxima à pressão</b>	30 [Kg/cm]
<b>Ar comprimido para montagem das sleeves</b>	12 - 20 [bar] // 174 - 290 PSI Capacidade mín. :700 [l/min] com entrada de ar com passagem livre com D => 8[mm]
<b>Resistência máxima a temperatura</b>	120 °C - 248 °F
<b>Tolerância de trabalho</b>	Acabamento externo com retificação de precisão (Ra=0,8) com T.I.R.< 0.03 [mm] quando medido em um mandril com T.I.R.<= 0.005 [mm]
<b>Resistência Química</b>	Gasolinas - Alcoóis - Água - óleos - Ozônio

O conteúdo do presente documento não constitui uma garantia de Rossini S.p.A., em especial quanto à idoneidade para fins específicos dos produtos nele representados; portanto, o Cliente é convidado a verificar preventivamente se o produto tem as características adequadas para o uso a que se destina. Rossini S.p.A. reserva-se o direito de atualizar esta publicação e realizar periodicamente alterações em seu conteúdo, inclusive de natureza técnica e/ou comercial, sem notificar sobre as revisões ou alterações efetuadas. Este documento, seus logotipos, marcas, especificações, etc. são protegidos pelas leis sobre copyright com todos os direitos reservados.



**Rossini World**  
Italy • France • Spain  
Germany • United Kingdom  
Romania • Brasil • China  
United States • India

**Rossini S.p.A. HeadQuarters**  
Via de Gasperi, 5  
20027 Rescaldina - Milano - Italy  
Tel. +39 0331 47 27 11 - Fax +39 0331 57 97 46  
comm.dept@rossini-spa.it

**WWW.ROSSINI-SPA.IT**