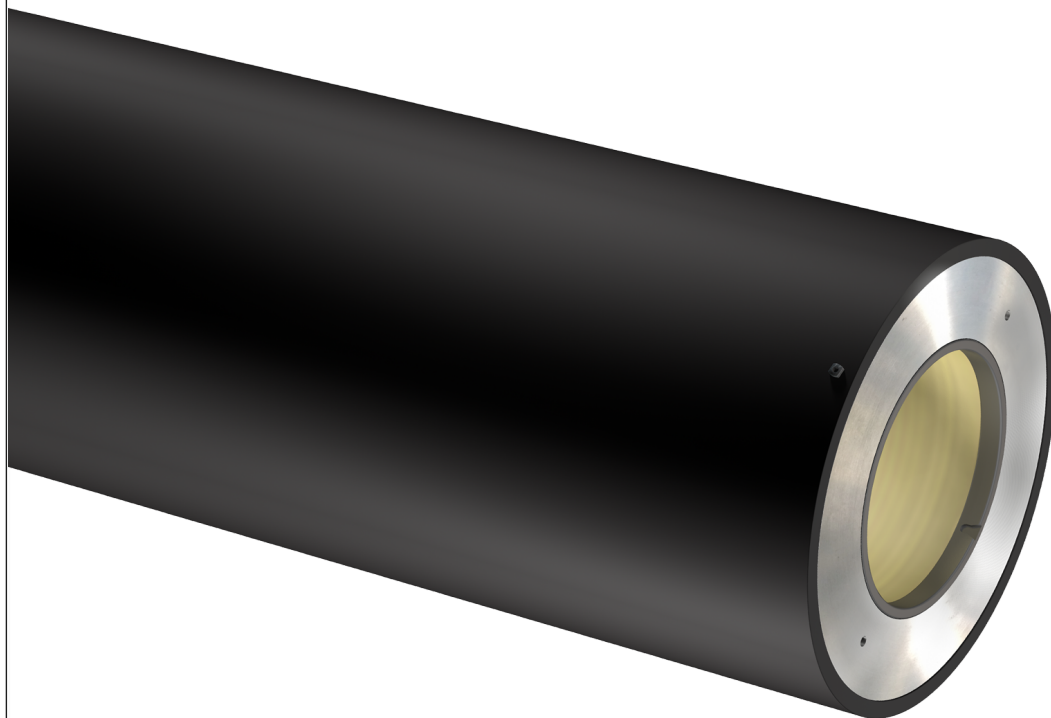


# FastBridge<sup>®</sup> HM



antistatic sleeve



hardness 75 ShD



HD print level



humidity resistant



manual handling



mechanical resistance



protection ring



PTB Norm compliant

Adattatore pneumatico specificatamente studiato per assorbire le vibrazioni delle battute in stampa sia a media che ad alta velocità grazie all'utilizzo di fibre di carbonio ad altissimo modulo stese con opportune inclinazioni determinate dall'ufficio R&D Rossini.

Collaudato in fase di stampa fino a 800 [m/min] garantisce un aumento della velocità di produzione del 30%.E' una alternativa al Carrier idraulico ma con prestazioni superiori .

Antistatico, è compatibile con tutte le sleeves porta lastra Rossini.Inoltre, consente un'importante riduzione dei pesi delle sleeves agevolando la movimentazione manuale dei carichi con notevole risparmio di tempo nella preparazione della macchina (job change). FastBridge è disponibile sia nella configurazione Side Air che Fori Passanti.

## struttura

Struttura interna in fibra di vetro. Tubo esterno in fibra di carbonio altissimo modulo (HM). Flange laterali in alluminio per una totale resistenza alla penetrazione d'umidità e solventi. Cava di registro integrata nell'anello di protezione in acciaio montato sulla flangia.

## specifiche

<b>Colore</b>	Nero
<b>Diametro Max</b>	700 [mm] // 27.559"
<b>Lunghezza Min/Max Tolleranza UNI:ISO 2768T1m</b>	350 - 2.850 [mm] // 13.78" - 112.205"
<b>Spessore</b>	7,5 - 70 [mm] // 0.295 - 2.756"
<b>Durezza superficiale - Tolleranza +/-5 Shore D</b>	75 Shore D
<b>Resistenza elettrica</b>	< 1 MOhm
<b>Aria compressa per montaggio sleeve/carrier</b>	6 - 10 [bar] // 87 - 145 PSI Portata minima : 700 [l/min] con ingresso aria avente passaggio libero con D => 8[mm]
<b>Temperatura di esercizio</b>	18° - 40 °C // 64,4 - 104 °F
<b>Velocità di stampa max</b>	800 [m/min]
<b>Cava di registro</b>	Anello di protezione in acciaio con cava di registro integrata
<b>Flange laterali</b>	Standard: Alluminio - Opzionale: Fibra di carbonio
<b>Tolleranza di lavorazione</b>	Finitura esterna con rettifica di precisione (Ra=0,8) avente T.I.R. < 0.02 [mm] quando misurato su un mandrino avente T.I.R. <= 0,005 [mm]
<b>Pulizia e Stoccaggio</b>	Usare alcool etilico con l'aggiunta di max 20% di acetato di etile; stoccare in posizione verticale

Il contenuto del presente documento non costituisce una garanzia di Rossini S.p.A. in particolare per quanto riguarda l'idoneità a scopi specifici dei prodotti in esso rappresentati; si invita, pertanto, il cliente a verificare preventivamente che il prodotto abbia le caratteristiche idonee all'uso cui verrà destinato. Rossini S.p.A. si riserva il diritto di aggiornare questa pubblicazione e apportarvi periodicamente variazioni di contenuto, anche di natura tecnica e/o commerciale, senza dare notifica di avvenuta revisione o modifica. Questo documento, i suoi loghi, marchi, specifiche, etc sono protetti dalle leggi sul copyright con tutti i diritti riservati.



**Rossini World**  
Italy • France • Spain  
Germany • United Kingdom  
Romania • Brasil • China  
United States • India

**Rossini S.p.A. HeadQuarters**  
Via de Gasperi, 5  
20027 Rescaldina - Milano - Italy  
Tel. +39 0331 47 27 11 - Fax +39 0331 57 97 46  
comm.deot@rossini-spa.it

**WWW.ROSSINI-SPA.IT**